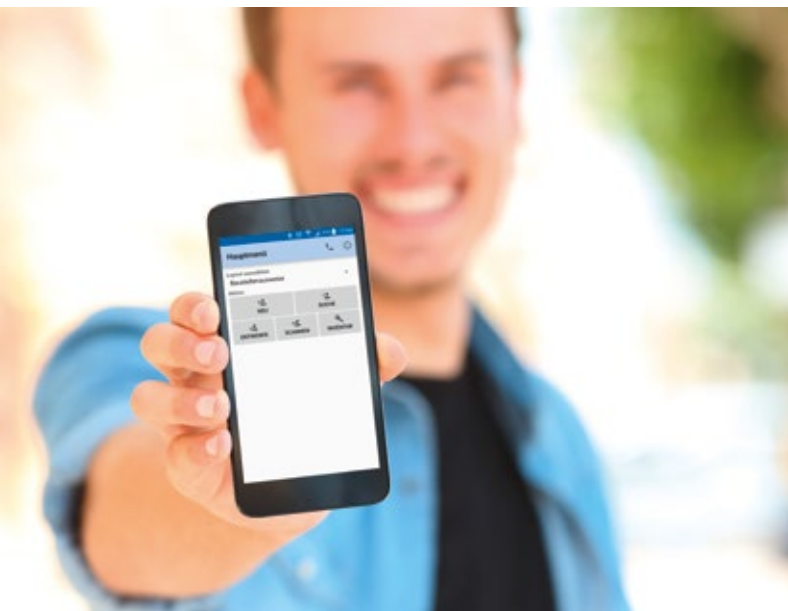




ISHAP®

PERSONALDOKUMENTATION MIT SYSTEM



ISHAPCARD: Alles was Sie für die Personalerfassung brauchen!

Rechtskonform dokumentieren – Auflagen erfüllen

Pakete & Funktionen – Web-App & Android-App

Personalerfassung: Aufwändig, aber unbedingt erforderlich

Die Dokumentation von Eigen- und Fremdpersonal auf Bauvorhaben ist durchaus zeitaufwändig und einigermaßen kompliziert. Zahlreiche Gesetze schreiben vor, was zu tun ist und Verstöße ziehen teils hohe Strafen nach sich. Die Personen auf dem Bauvorhaben vollständig und korrekt zu erfassen, ist daher unabdingbar. Wissen Sie, welche Gesetze Sie dabei befolgen müssen? Hier ist ein kleiner Auszug:

- **Ausländerbeschäftigungsgesetz (AuslBG):** Verfügen alle Arbeiter mit nicht-österreichischer Staatsbürgerschaft über die notwendigen Dokumente?
- **Lohn- und Sozialdumping-Bekämpfungsgesetz (LSD-BG):** Erhalten alle Arbeiter jenen Mindestlohn, der ihnen gemäß österreichischem Kollektivvertrag zusteht?
- **Sozialbetrugs-Bekämpfungsgesetz (SBBG):** Ist die Firma womöglich als Scheinunternehmen eingestuft worden?
- **Auftraggeberhaftung (AGH):** Haften Sie unter Umständen für nicht ausbezahlte Löhne und Abgaben?
- **Datenschutzgesetz (DSG):** Wissen Sie welche Daten Sie speichern dürfen?
- **außerdem zu befolgen:** Arbeitskräfteüberlassungsgesetz (AÜG), ArbeitnehmerInnenschutzgesetz (ASchG), Allgem. Sozialversicherungsgesetz (ASVG), Bundesvergabegesetz bei öffentlichen Auftraggebern(BVerG) usw.



Es ist den Bau-Fachleuten auf Ihren Projekten nicht mehr wirklich zumutbar, über all diese Gesetze Bescheid zu wissen – und Juristen sind derzeit (noch?) nicht fixer Bestandteil eines Baustellen-Teams. Dennoch verlangen die Prüfbehörden eine umfassende, vollständige und korrekt geführte Dokumentation. Auf den dahinterstehenden Zeitaufwand und die juristischen Schwierigkeiten nehmen sie dabei keine Rücksicht. Und die Strafen für fehlende Dokumente, nicht angemeldete Arbeiter oder Lohndumping werden ständig höher.

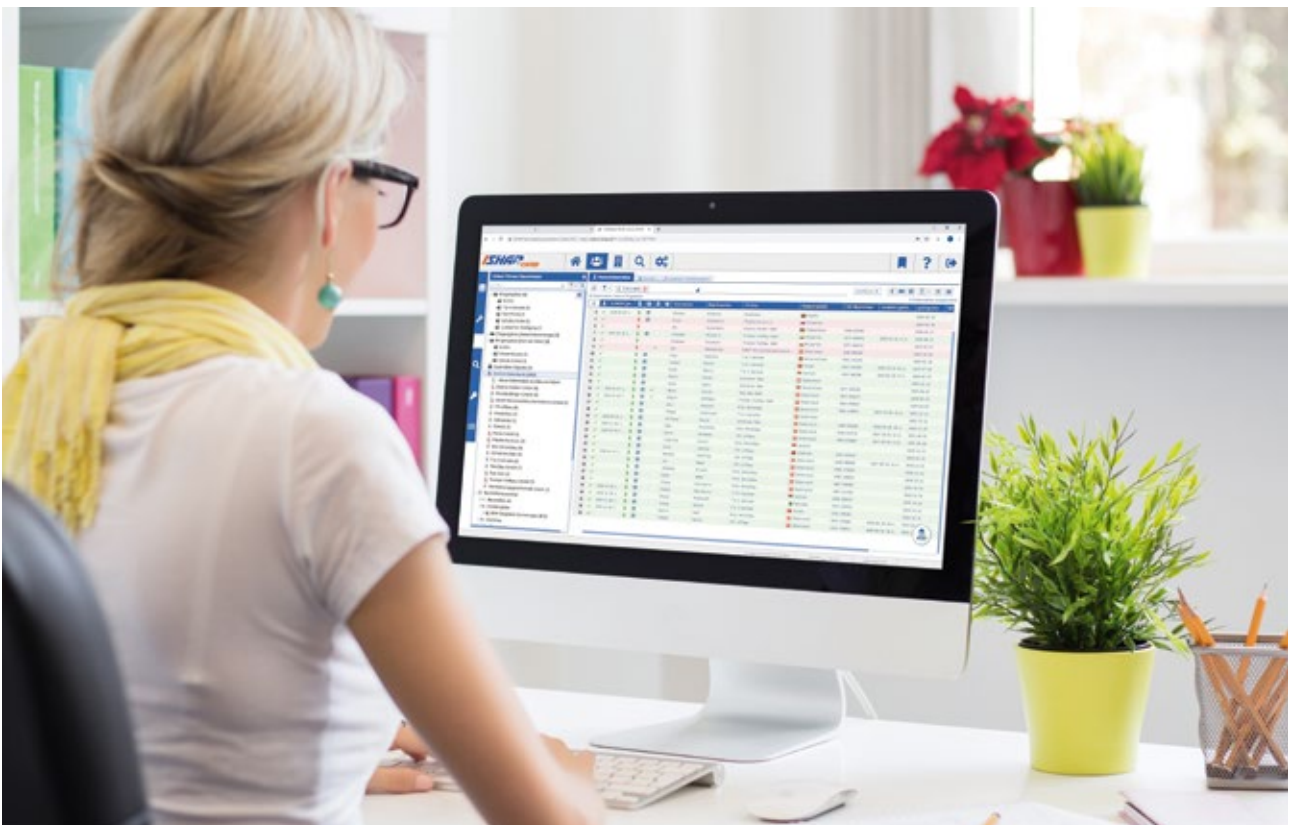
Dass Sie dokumentieren müssen, steht wie Sie sehen überhaupt nicht zur Debatte. Aber wie viel Zeit Sie und Ihre Mitarbeiter damit verbringen, können Sie jedenfalls beeinflussen!

ISHAP sorgt für Durchblick im Paragrafendschungel

Sie haben keine Juristen am Bauvorhaben? Brauchen Sie auch nicht. Dafür gibt es ISHAPCARD! Mit unserer praxisorientierten, intelligenten Software geht das Erfassen von Personal nach den einschlägigen Bestimmungen ganz schnell und Sie sind damit rechtlich auf der sicheren Seite. Sie geben einige Basisdaten am PC oder via Smartphone/Tablet ein und das System sagt Ihnen, welche Dokumente Sie zum jeweiligen Arbeiter erfassen müssen – und es erinnert Sie außerdem, wenn diese Dokumente ablaufen. So haben Sie immer alle Informationen beisammen und können Kontrollen gelassen entgegensehen.

Apropos Kontrollen: Ihre Datenbank können Sie natürlich mit wenigen Klicks durchsuchen und Informationen filtern – je nachdem, was die Kontrolleure wissen möchten. Dadurch ist die Kontrolle viel schneller durchgeführt und Sie können sich wieder Ihrer eigentlichen Arbeit widmen.

- **Intelligentes Dokumentenmanagement** gemäß AuslBG, LSD-BG, DSG, AÜG: Welche Dokumente müssen pro Arbeiter erfasst werden?
- **Benachrichtigungssystem** bei fehlenden oder ablaufenden Dokumenten
- **GKK-Abfrage** überprüft regelmäßig den Anmeldestatus der Arbeiter
- Die **Firmendatenbank** fragt wesentliche Informationen ab: Liste der Scheinunternehmen, HFU-Liste, WKO-Daten (Gewerbeberechtigung), Hauptverband
- **Erfassung von Subunternehmern** bietet Überblick über die am Bauvorhaben tätigen Firmen
- **Hologramm-, Zentral- oder Baustellenausweise** mit Foto und den wichtigsten Daten
- **Keine platzraubende Zetteldokumentation** in unzähligen Aktenordnern
- **Unterweisungssystem** mit Texten in bis zu 29 Sprachen



Personal dokumentieren mit ISHAPCARD: Die wichtigsten Funktionen

Intelligentes Dokumentenmanagement

Wer welche Dokumente vorlegen muss, ist aufgrund der geltenden Gesetze relativ kompliziert. Das Dokumentenmanagement gibt Ihnen anhand weniger Basisinformationen vor, welche Dokumente notwendig sind, damit ein Arbeiter legal in Österreich arbeiten darf. Abhängig von seiner Nationalität und dem Firmensitz seines Arbeitgebers sind bis zu sechs Dokumente pro Arbeiter notwendig:

- Identitätsnachweis
- Sozialversicherungsnachweis
- Aufenthaltsnachweis
- Beschäftigungsnachweis
- ZKO-Meldung
- Lohnunterlagen



Benachrichtigungssystem

Diverse Dokumente, die in erster Linie ausländische Personen vorlegen müssen, haben meist ein Ablaufdatum. Beim Erfassen der Person speichern Sie diese Ablaufdaten im Personal-Datensatz, sodass die Software Sie per Email rechtzeitig daran erinnert, dass ein Dokument demnächst ungültig wird. So können Sie zeitgerecht reagieren.

SV-Nummern Check

Bereits bei der Erfassung der Personendaten führt die Software einen Check durch, ob die angegebene Sozialversicherungs-Nummer formal gültig ist, sprich, ob sie in dieser Form existieren kann (Prüf-Algorithmus).

GKK-Schnittstelle

Das ISHAP-System fragt in von Ihnen definierten Intervallen den Status Ihres Fremdpersonals bei der jeweils zuständigen österreichischen Gebietskrankenkasse ab. Die Auskunft enthält die Information, ob und in welchem Umfang die Person angemeldet ist. Sollte eine Person nicht oder im falschen Ausmaß angemeldet sein, erhalten Sie eine entsprechende Meldung.

BMF-Freigabebutton

Für jedes Projekt gibt es innerhalb der ISHAP-Software einen sogenannten „BMF-Freigabebutton“. Mit dieser Schaltfläche können Sie die jeweilige Datenbank für einen begrenzten Zeitraum für die Finanzpolizei freigeben. Die Beamten können damit quasi eine Fernkontrolle durchführen, sodass – wenn es keine Auffälligkeiten gibt – keine Vor-Ort-Kontrolle stattfinden muss, die womöglich den reibungslosen Betrieb beeinträchtigen würde.



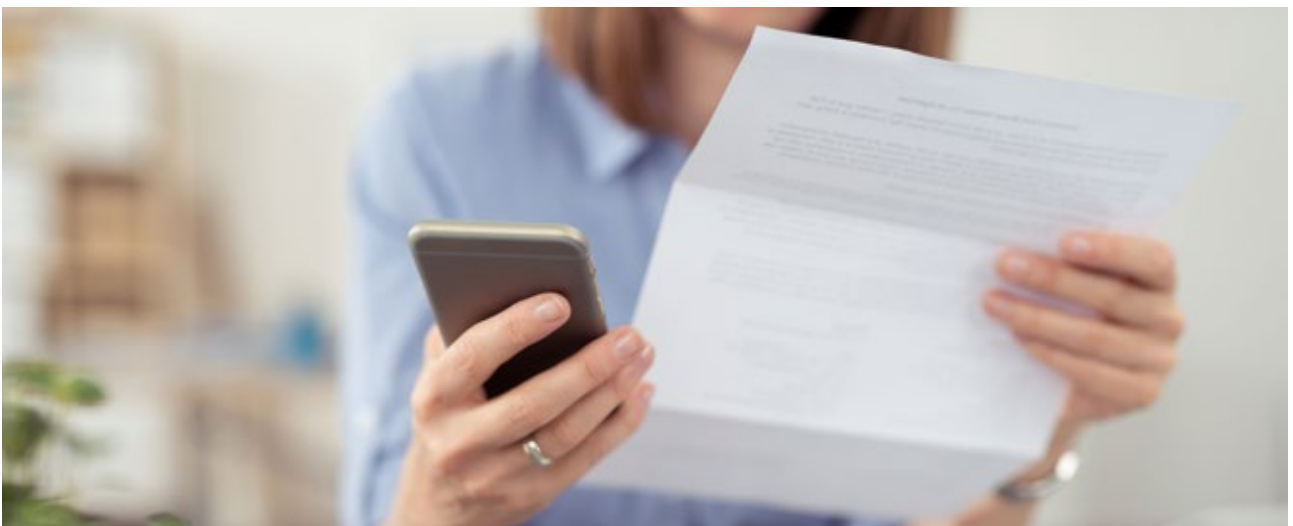
Unterweisungssystem

Die Software bietet Ihnen die Möglichkeit, standardisierte oder individuelle Unterweisungstexte zu hinterlegen, die in bis zu 29 Sprachen verfügbar sind. Je nach Nationalität des Arbeiters unterschreibt jener die Unterweisung damit in seiner Muttersprache, wodurch sichergestellt ist, dass er den Text verstanden hat. Werden Datensätze mittels Ausweisscan von ISAHPCARD LIGHT oder LIGHT plus – Kunden oder aus der Zentraldatenbank auf das Projekt übernommen, muss der Arbeiter jedenfalls eine Unterweisung unterschreiben, da diese projekt-spezifisch ist.



Firmendatenbank

In der Firmendatenbank erfassen Sie alle Unternehmen, deren Arbeiter für Sie bzw. auf Ihren Projekten tätig sind. Für österreichische Firmen stehen umfangreiche Abfragen zur Verfügung: Scheinunternehmensliste BMF, HFU-Liste, WKO-Datenbank (Gewerbeberechtigung), Hauptverband (Dienstgeber-Beitragskontonummer).



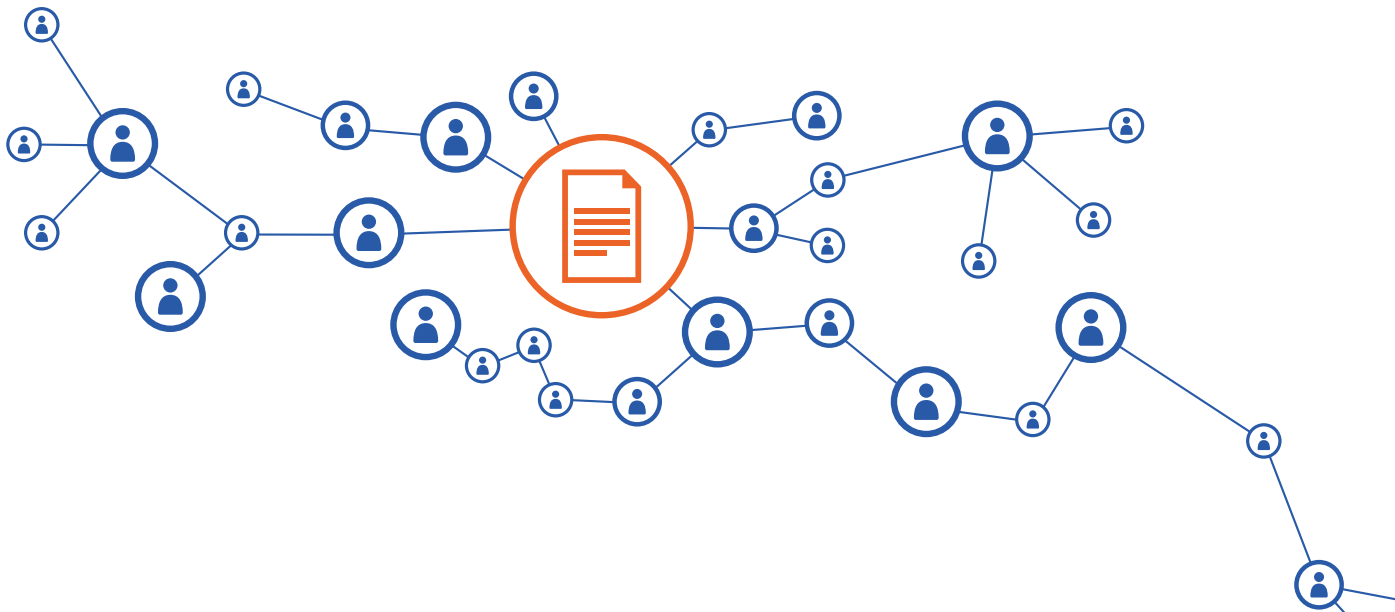
Zeiterfassungssystem

Da auf jedem Zentralausweis ein Barcode aufgedruckt ist, können die Ausweise auch zur Zeiterfassung genutzt werden, indem sie bei Arbeitsbeginn und –ende gescannt werden. So sind auch weitere Auswertungen wie Wochen- oder Monatsberichte möglich und man weiß jederzeit, wer auf dem Projekt aktuell zugange ist.



« Inventar- / Verleihsystem / Schlüsselausgabe-System

Über das ISHAP-System lassen sich Barcodes für Schlüssel oder wertvolle Maschinen erstellen. Ausgedruckt auf Schlüsselanhänger oder Etiketten und an den Gegenständen angebracht, können Sie diese dann über das ISHAP-System verleihen, indem Sie den Barcode des Gegenstandes und den Barcode auf dem Ausweis der ausleihenden Person scannen. So haben Sie immer den Überblick, welche Schlüssel bei welcher Firma sind oder wer sich eine Maschine geliehen hat.



Die ISHAP HoloCard

- Auftraggeber- und baustellenübergreifend drei Jahre ab Ausstellung gültig
- Fälschungssicher dank Hologramm
- Reduzierte Erfassungskosten – ein Ausweis für alle statt ein Ausweis pro Baustelle



ISHAPCARD: Die Produktpakete im Überblick

Welche Variante der ISHAPCARD Software für Sie am besten ist, hängt von einigen Faktoren ab: Sind Sie in erster Linie Auftragnehmer oder Auftraggeber (GU)? Haben Sie sehr viele kleine Baustellen oder realisieren Sie hauptsächlich große Bauvorhaben? Möchten Sie das Personal zentral, bspw. am Hauptfirmensitz, erfassen oder soll dies auf der Baustelle passieren? Wir stellen Ihnen hier unsere Pakete im Überblick vor – mehr zu den einzelnen Varianten finden Sie auf den folgenden Seiten!

ISHAPCARD LIGHT

Diese kostengünstige Basisversion mit den wichtigsten Funktionen eignet sich am besten für Auftragnehmer, die für unterschiedliche Auftraggeber tätig sind und die vertraglichen Anforderungen dieser erfüllen müssen. Profitieren Sie von unserem intelligenten Dokumentenmanagement und senden Sie Personaldatensätze direkt aus der Software an Ihre Auftraggeber. Auch Sub-Sub-Unternehmer können Sie mit ISHAPCARD LIGHT erfassen.

ISHAPCARD ONE

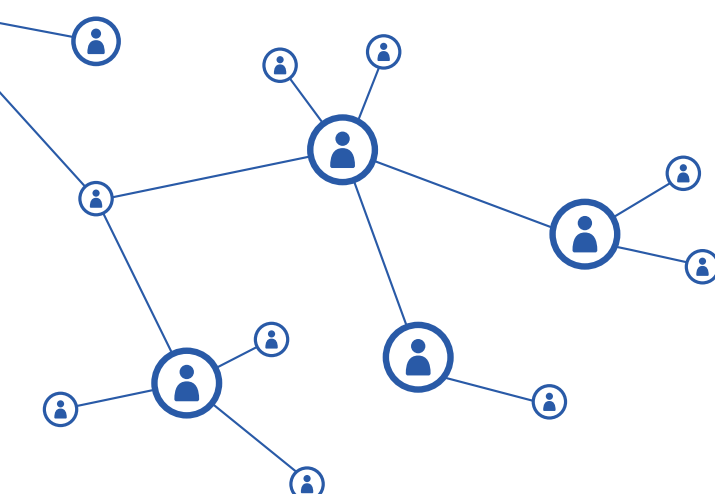
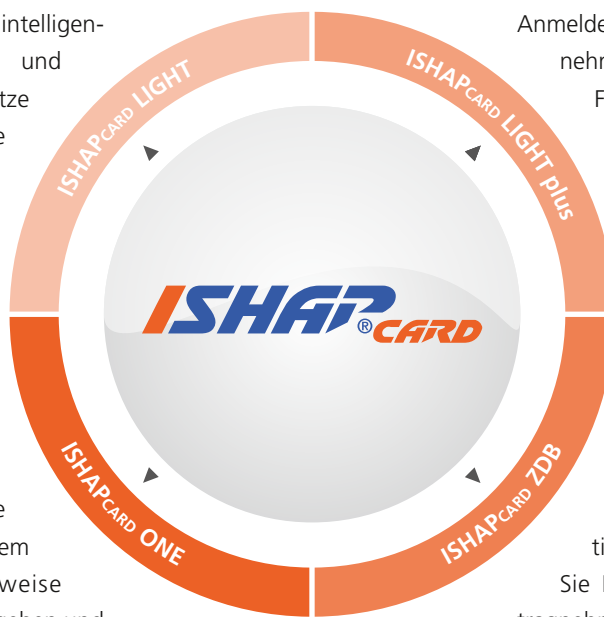
Für Einzelprojekte oder ARGEn konzipiert ist ISHAPCARD ONE. Die Erfassung erfolgt direkt auf dem Bauvorhaben, Baustellenausweise werden vor Ort gedruckt, ausgegeben und abgerechnet. Inkludiert sind alle Funktionen der ISHAPCARD Software wie Dokumentenmanagement, Benachrichtigungssystem, Firmendatenbank, GKK-Abfrage, Unterweisungssystem usw.

ISHAPCARD LIGHT plus

Sie sind in erster Linie Auftragnehmer, vergeben aber auch selber Aufträge und erfassen neben Ihrem eigenen auch das Personal Ihrer Sub-Unternehmer? Mit ISHAPCARD LIGHT plus können Sie einmal wöchentlich den GKK-Anmeldestatus der Arbeiter Ihrer Auftragnehmer überprüfen und haben dank Firmendatenbank alles im Blick. Die Personaldatensätze senden Sie einfach an Ihren Auftraggeber weiter und profitieren von geringeren Erfassungskosten am Bauvorhaben.

ISHAPCARD ZDB

Die Vollversion der ISHAPCARD Software bietet Ihnen eine praktische Zentraldatenbank, mit der Sie Eigen- und Fremdpersonal, Auftragnehmer und Bauvorhaben optimal verwalten können. Unternehmensweit gültige Zentralausweise verkürzen den Dokumentationsaufwand am Bauvorhaben, ein Zeiterfassungssystem, ein Modul zur Schlüsselausgabe und ein System zur Abrechnung der von Ihnen erstellten Ausweise ergänzen den Funktionsumfang.



ISHAPCARD LIGHT

Die Bekämpfung von Schwarzarbeit und Sozialbetrug ist uns als Unternehmen ein großes Anliegen. Aus diesem Grund haben wir uns dazu entschlossen, die Basisversion unserer ISHAPCARD-Software für Auftragnehmer sehr kostengünstig zur Verfügung zu stellen. Sie können damit bis zu 500 Arbeitnehmer (Eigen- oder Fremdpersonal von bis zu fünf Nachunternehmern) rechtskonform dokumentieren und die Personal-Datensätze an Ihre Auftraggeber senden. Außerdem besteht die Möglichkeit, für eigene Mitarbeiter die ISHAP HoloCard zu erhalten, welche projektübergreifend drei Jahre ab Ausstellung gültig ist (s. S. 6).



- Intelligentes Dokumentenmanagement
- Benachrichtigungssystem
- Check der österreichischen SV-Nummer
- Erfassen von Subunternehmern und deren Arbeiter

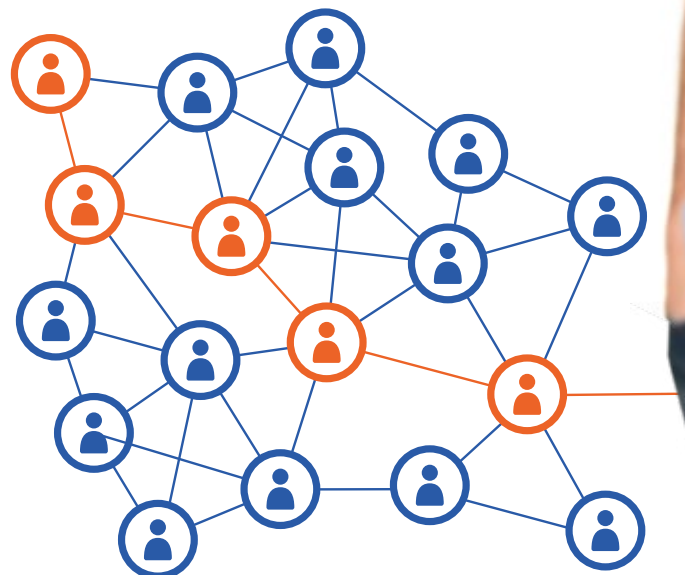
ISHAPCARD LIGHT plus

Immer mehr Auftraggeber verwenden für ihre Personaldokumentation das ISHAP-System. Manche schreiben auch ihren Auftragnehmern vor, die ISHAP-Software zu nutzen. Mit ISHAPCARD LIGHT plus steht Ihnen ein attraktives Paket zur Verfügung, mit dem Sie die Auflagen Ihrer Auftraggeber erfüllen und gleichzeitig Ihre Kosten reduzieren können.

Sie erfassen Ihr Eigenpersonal (und ggf. die Mitarbeiter Ihrer Nachunternehmer) und senden die Personal-Datensätze direkt über die Software an Ihre Auftraggeber, welche die Datensätze mit wenigen Klicks übernehmen können. Dadurch verringert sich für diese der Dokumentationsaufwand, was sich in geringeren Kosten für Sie als Auftragnehmer widerspiegelt. Noch günstiger wird es mit der ISHAP HoloCard.

Funktionen wie Paket LIGHT und zusätzlich

- Abfrage des GKK-Status der erfassten Arbeiter
- Firmendatenbank zur effizienten Verwaltung der Auftragnehmer mit Darstellung von Sub-/Sub-Verhältnissen
- Unterweisungssystem in bis zu 29 Sprachen
- Personal-Datensätze senden und empfangen



ISHAPCARD ZDB

Die Zentraldatenbank erspart Ihnen in erster Linie Zeit und damit Geld. Der Verwaltungsaufwand auf den Projekten vor Ort wird minimiert, gleichzeitig haben Sie einen besseren Überblick, wer auf welchen Projekten im Einsatz ist.

Ihr Auftragnehmer erfasst sein Eigenpersonal sowie die Arbeiter etwaiger weiterer Nachunternehmer und schickt Ihnen die Personal-Datensätze. Sind alle Dokumente vorhanden, wird für jeden Arbeiter ein Zentralausweis gedruckt und dem jeweiligen Unternehmen per Post gesendet. Alternativ können Sie selbstverständlich auch ISHAP HoloCards akzeptieren, wodurch auch das Drucken der Ausweise wegfällt und die Erfassung noch schneller erledigt ist.

Auf dem Projekt zeigen die Arbeiter den Zentralausweis/die HoloCard dem Verantwortlichen (z.B. Polier/Techniker), welcher den Barcode am Ausweis mit seinem Smartphone scannt. Damit werden die notwendigen Daten auf das jeweilige Projekt übernommen, ohne vor Ort alle Dokumente erfassen zu müssen. Sind alle Daten und Dokumente vorhanden und gültig, unterschreibt der Arbeiter die für das Projekt geltende Unterweisung. Damit ist die Erfassung abgeschlossen und die Person kann mit ihrer Arbeit beginnen. Erleichtert wird der Scanvorgang durch ein Ampelsystem, das mit entsprechenden Farben und Zusatz-Meldungen über den Status des Personal-Datensatzes Auskunft gibt.

Funktionen wie Paket LIGHT plus und zusätzlich

- Inventar- und Verleihsystem bspw. für Maschinen und Fahrzeuge
- Schlüsselausgabesystem zu effizienten Verwaltung von ausgegebenen Schlüsseln
- Zeiterfassungssystem mittels Ausweis-Scan am Smartphone, mittels Barcode-Scanner oder Drehkreuzsystem
- Abrechnungssystem für ausgegebene Ausweise





ISHAPCARD ONE

Für Einzelprojekte und ARGEn steht mit ISHAPCARD ONE ein Dokumentationssystem zur Verfügung, mit dem die Erfassung von Eigen- und Fremdpersonal rasch und rechtssicher erfolgt. PC-Software (Web-App) und Android-App erleichtern und beschleunigen die Dokumentationsarbeit und sorgen dafür, dass immer alle notwendigen Dokumente und Informationen aufliegen. Auftragnehmer, die ISHAPCARD LIGHT, LIGHT plus oder ZDB nutzen, können Ihnen ihre Personal-Datensätze zusenden, sodass Sie am Projekt die Daten nur mehr prüfen und den Ausweis erstellen müssen. Alternativ können Sie selbstverständlich auch ISHAP HoloCards akzeptieren, wodurch auch das Drucken der Ausweise wegfällt und die Erfassung noch schneller erledigt ist.

Projektbezogene Unterweisungen stehen Ihnen ebenso zur Verfügung wie die Schnittstelle zu den Gebietskrankenkassen, ein Zeiterfassungs- und Schlüsselausgabesystem und natürlich der komplette Funktionsumfang in Personal- und Firmendatenbank.

Funktionen wie Paket ZDB, jedoch werden statt Zentralausweisen projektbezogene Ausweise direkt vor Ort gedruckt.

Farblich unterschiedliche Layouts erleichtern die Verwaltung von Eigen- und Fremdpersonal.



Funktionsumfang & Pakete (Österreich)

ISHAP _{CARD}	LIGHT	LIGHT plus	ZDB	ONE
Intelligentes Dokumentenmanagement gem. AuslBG, LSD-BG, DSG, AÜG Welche Dokumente müssen pro Arbeiter erfasst werden?	✓	✓	✓	✓
Benachrichtigungssystem Erinnerungsfunktion bei ablaufenden oder fehlenden Dokumenten	✓	✓	✓	✓
Check der österreichischen Sozialversicherungsnummer auf formale Richtigkeit	✓	✓	✓	✓
Abfrage bei den Gebietskrankenkassen bzgl. Anmeldestatus des abgefragten Personals (Intervall wöchentlich / monatlich)		✓	✓	✓
Firmendatenbank Abfrage SBBG/Finanzministerium (Scheinunternehmen), Abfrage WKO (Gewerbeberechtigung), Abfrage HFU (Status), Abfrage Hauptverband (Dienstgebernummer)		✓	✓	✓
Darstellung von Sub-Sub-Verhältnissen		✓	✓	✓
BMF-Freigabebutton Gibt die Daten der eigenen Datenbank für begrenzte Zeit für die Finanzpolizei frei			✓	✓
Unterweisungssystem (projektbezogene sicherheitstechnische Unterweisungen in mehreren Sprachen)		✓	✓	✓
Erfassung von Auftragnehmern (Subunternehmern)	✓	✓	✓	✓
Personal-Datensätze empfangen		✓	✓	✓
Personal-Datensätze senden	✓	✓	✓	
Inventar- und Verleihsystem Verwaltung und Verleih von Inventargegenständen (wie z.B. Maschinen und Werkzeug)			✓	✓
Schlüsselausgabe-System Verwaltung und Zuordnung von ausgegebenen Schlüsseln (z.B. Wohnhausanlage)			✓	✓
Zeiterfassungssystem (Ausweis-Scan mit Smartphone, Barcodescanner oder Drehkreuzsystem)			✓	✓
ISHAP HoloCard für Eigenpersonal bei Unternehmen mit Sitz in Österreich auftraggeber- und projektübergreifend im In- und Ausland drei Jahre gültig	✓	✓	✓	✓
Mitarbeiterausweise	✓	✓		
Zentralausweise (unternehmensweit gültig)			✓	
Projektbezogene Ausweise (bspw. Baustellenausweise)			✓	✓
Abrechnungssystem für Ausweise			✓	✓
Einheiten (z. B. Baustellen) anlegen und Personal zuordnen			✓	
Telefon- und E-Mail-Support	✓	✓	✓	✓

Es gelten die Allgemeinen Geschäftsbedingungen der ISHAP Personaldokumentations GmbH, zu finden unter <http://www.ishap.at/agb>.
Alle Preise exkl. Ust.



ISHAP Personaldokumentations GmbH
📍 Giefinggasse 6/2/2.4, 1210 Wien
🏠 www.ishap.at

☎ +43 (0)1 236 4132-0
📠 +43 (0)1 236 4132-50
✉ office@ishap.at